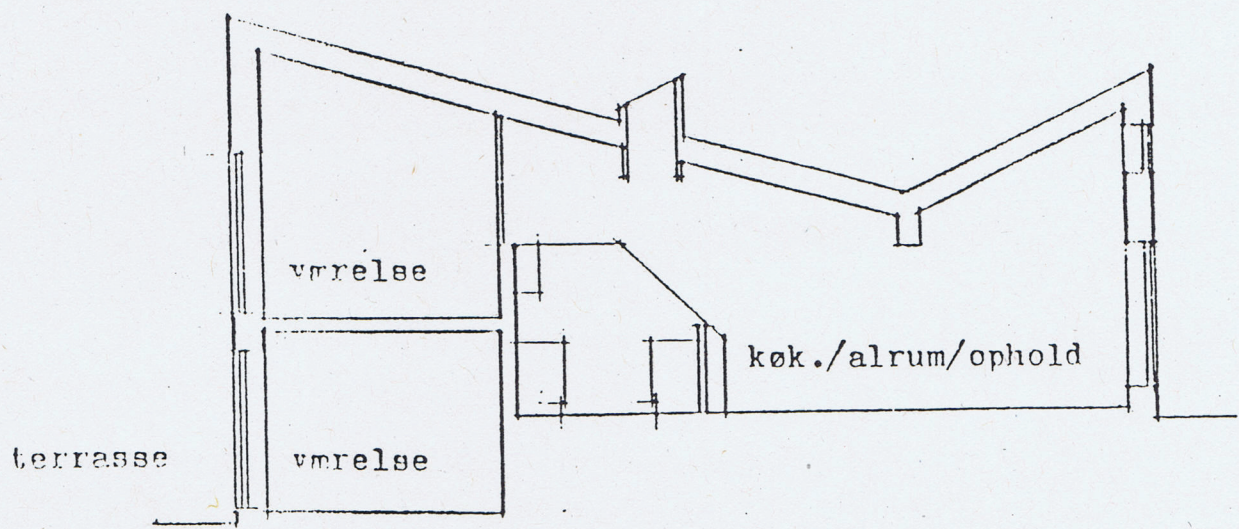


areal ialt 112,2 m². - fordelt:

gang/bryg.	7,12 m ² .
badlav.	3,73
køk./alrum/ophold ...	36,55
værelse	9,56
værelse	14,00
gangareal	2,88
værelse	9,56
værelse	14,00

indgangsplan



type 112 m².
 planløsninger/principssnit, mål 1:100 (1 cm. = 1 m.)
 fællestegnestuen, fjelsted, 5463 harndrup, tlf. (09) 88 14 81